

# 如何上傳更改個人照片？

銘傳大學 教務處製作



# Step 1-1. 進入網頁設定

- 網頁中預設的照片為學籍資料卡的大頭照，若想更換照片請進入「網頁設定」功能。

## Niveus e-Profolio

MING CHUAN UNIVERSITY



回首頁

個人資料

個人課表

體驗護照

專業能力

多元專長

修課記錄

生涯目標

作品欣賞

網頁設定

資料建立



姓名 楊力豪

就讀科系 教育研究所

入學年月 9509

畢業年月 0

制別 碩士班

請點選「網頁設定」

# Step 1-2. 照片格式

- 檔案大小：不可超過 50kb
- 檔案格式：jpg、gif
- 照片尺寸：(高) 222 x (寬) 161 px



回首頁

個人資料

個人課表

體驗護照

專業能力

多元專長

修課記錄

生涯目標

作品欣賞

網頁設定

資料建立

※ 網頁樣版

11

變更樣版

※ 上傳個人照片

瀏覽...

(註: 檔案大小不可超過 50KB, 檔案格式為 jpg,gif, 建議「高x寬」為「222x161」)

※ 個人e-mail

leihow0610@hotmail.com

※ 個人網頁(部落格)

存檔

若是照片符合上述規定，請按下「瀏覽→存檔」，立即上傳個人照片。

# Step 2-1. 影像繪圖軟體下載

- 不合規定格式之照片，可利用任何影像繪圖軟體進行修改，  
如：免費影像繪圖軟體 photoCap (<http://www.photocap.com.tw/>)。



PHOTOCAP  
1,568,826

新浪下載栏目  
编辑推荐  
小楊維修工作室  
伊士曼照相器材行

首頁  
最新消息  
PhotoCap簡介  
**下載區**  
討論區  
教學區  
常見問題  
關於我們  
贊助PhotoCap

✻ 程式下載

PhotoCap 4.01完整版下載(約7.4MB，共5個不同伺服器的下載點，請挑一個下載即可)

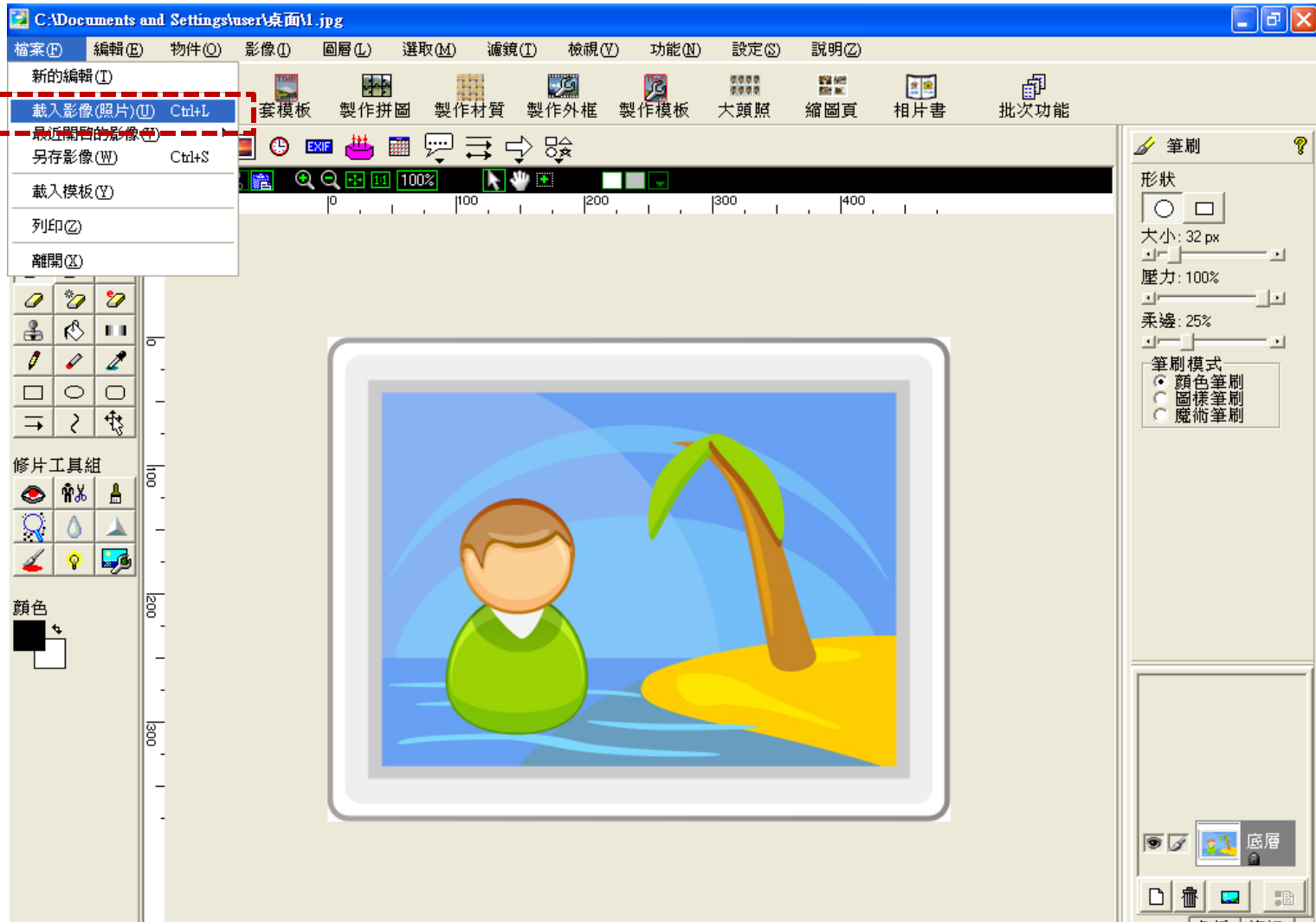
正體中文版	<a href="#">下載1</a>	<a href="#">下載2</a>	<a href="#">下載點3</a>	<a href="#">下載4</a>	進入 <a href="#">PC Home 下載</a>
簡體中文版	<a href="#">下載1</a>	<a href="#">下載2</a>	<a href="#">下載點3</a>	<a href="#">下載4</a>	進入 <a href="#">PC Home 下載</a>
English Version	<a href="#">下載1</a>	<a href="#">下載2</a>	<a href="#">下載點3</a>	<a href="#">下載4</a>	進入 <a href="#">PC Home 下載</a>

請點選「下載區」，  
進行程式下載。

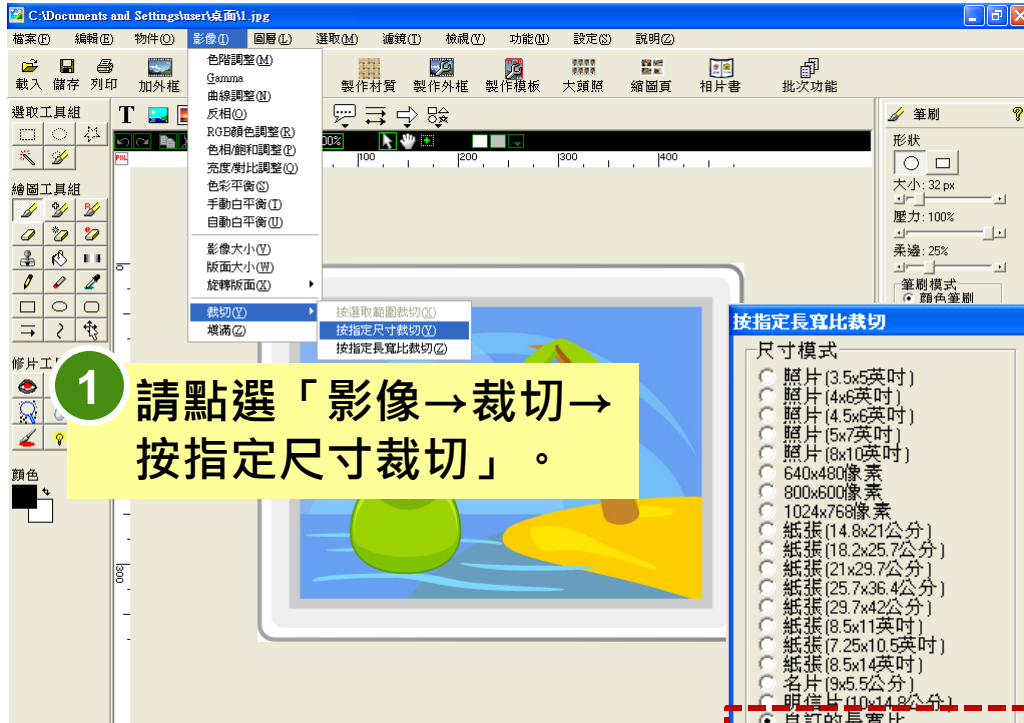
較於3.20版的6.2MB整整多了1.2MB，這是因為增加了新功能所需的素材與模板導致而已喔，整個PhotoCap主程式只有小小的1.44MB，相當於一塊磁碟片的大小而已。

下載完後執行壓縮檔裡的執行檔即可，安裝時建議用預設的路徑或自訂安裝路徑。[舊版本下載請進偵測到病毒問題???出現找不到GDIP1us.dll問題???2003/Vista無法執行問題???請看這裡--執行與下載的FAQ。](#)

# Step 2-2. 開啟軟體載入照片

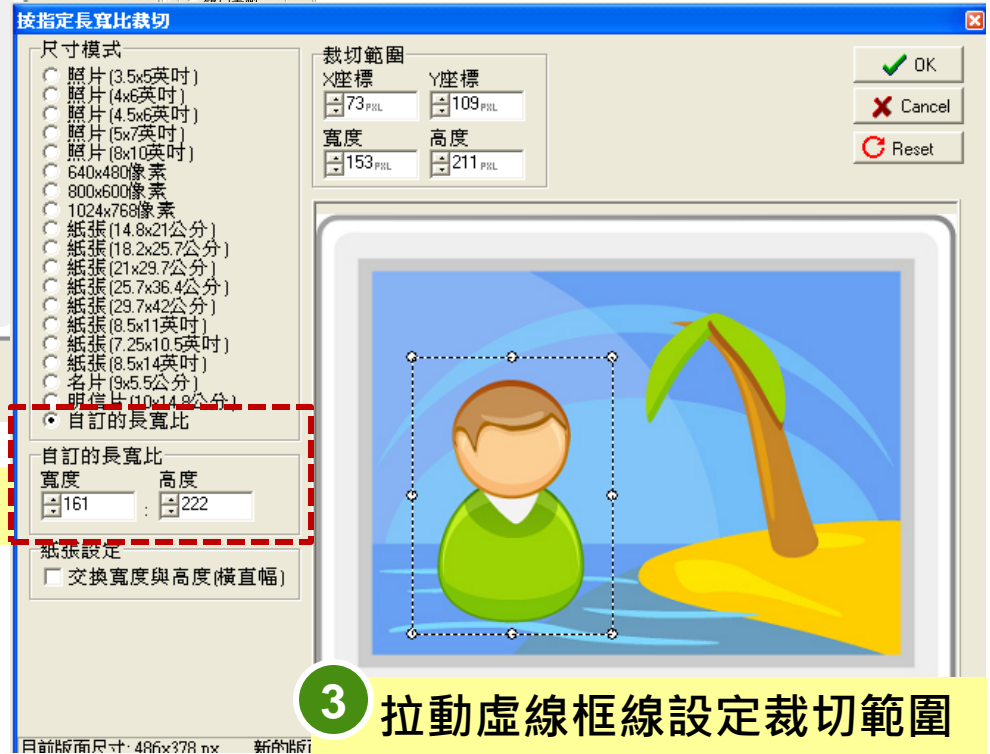


# Step 2-3. 裁切照片



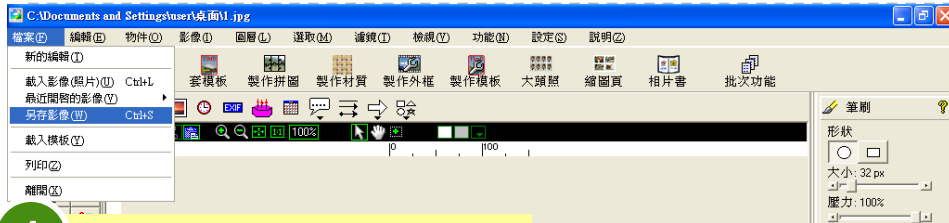
1 請點選「影像→裁切→按指定尺寸裁切」。

2 設定長寬比 ( 寬161x高222 )



3 拉動虛線框線設定裁切範圍

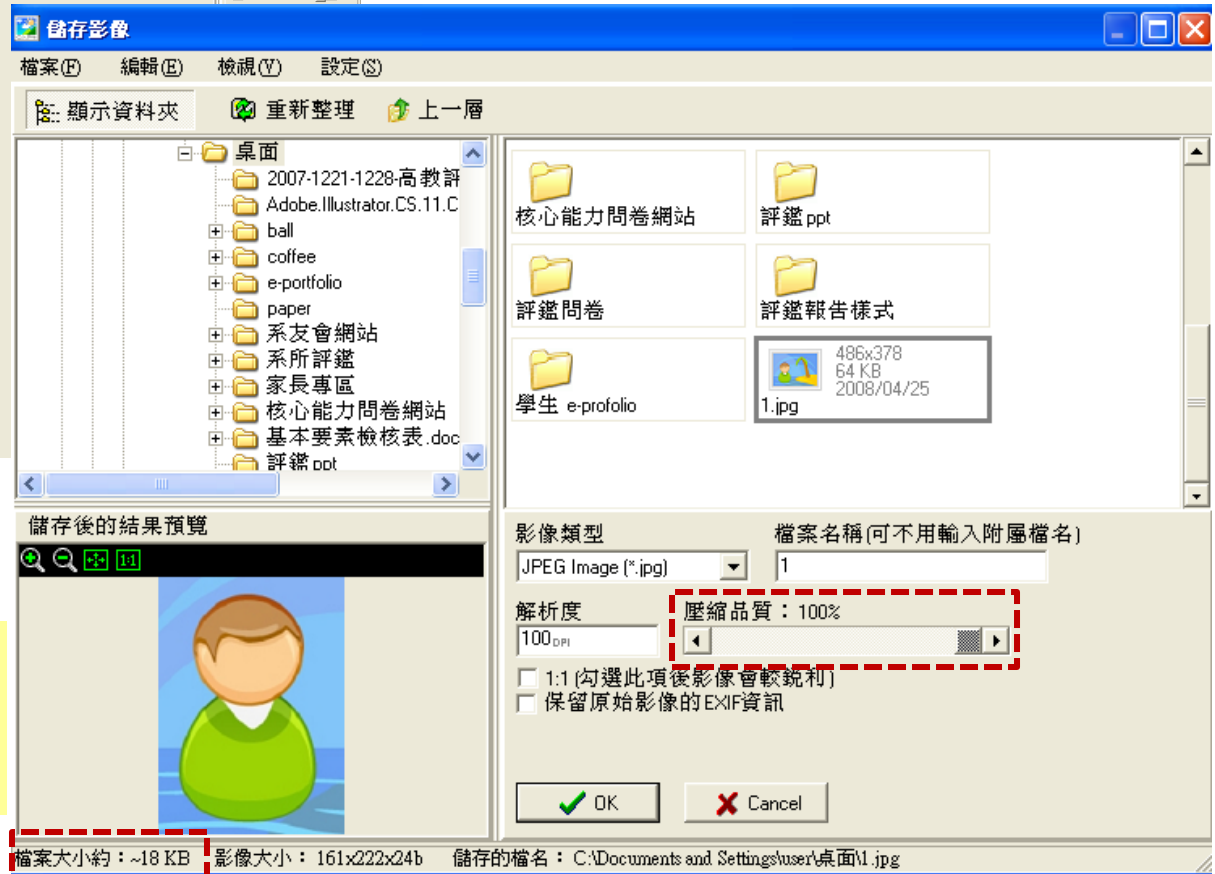
# Step 2-3. 照片存檔



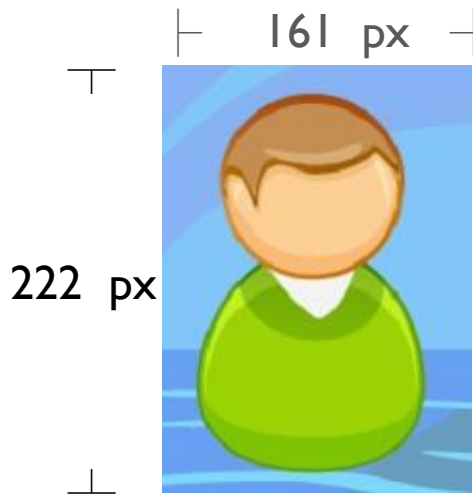
1 裁切完成後，請點選「檔案→另存影像」進行存檔。



2 請設定壓縮品質，將檔案大小壓縮到50kb以下。



# Step 2-4. 修圖完成



## Niveus e-Proflio

MING CHUAN UNIVERSITY



回首頁

個人資料

個人課表

體驗護照

專業能力

多元專長

證照記錄

生涯目標

作品欣賞

網頁設定

資料建立

※ 網頁樣版

11

變更樣版

※ 上傳個人照片

瀏覽...

(註: 檔案大小不可超過 50KB, 檔案格式為 jpg,gif, 建議「高x寬」為「222x161」)

個人e-mail

leihov

※ 個人網頁(部落格)

完成的照片，別忘了回到  
e-portfolio網站上傳囉！

17/18